

**ACTIVE
LUXE**

H · A · I · R

LED
Light Therapy
Cap

User Manual
Uporabniški priročnik
Korisnički priručnik





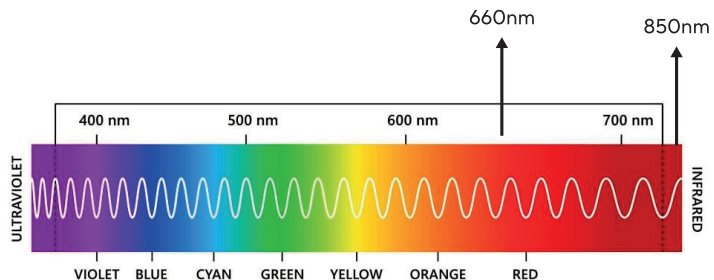
1



2

Working Principle

Before getting started, please take a look at this user manual to get tips for usage and maintenance. This product delivers medical-grade irradiance via red light and infrared light. The 660 nm and 850 nm (invisible) wavelengths have been proven to be effective in pain relief, wound healing, inflammation reduction, etc. Consistency is the key. For the best results, we recommend using 20 minutes per time, 3-4 times per week. If you're new to RLT, please start with a 2-minute treatment, and slowly work up to a 10-minute session for 2 weeks as your body adapts to the therapy. Results can be seen after 8-12 weeks of consistent use. 660 nm Red Light could speed up the metabolic reaction of cells, promote skin health, and speed up healing. Help the hair regrowth.



850 nm Near Infrared light could penetrate deeper into the tissue, organs, and joints, making it ideal for enhancing muscle recovery and reducing joint pain. Helps the hair regrowth. Note: 850 nm is invisible to the human naked eye.

Technical Specifications

Model ID	T100Pro
Working Voltage	DC 5 V
Power	10 W
LED Source	5050SMDLED
LED quantity	150 PCS
Wavelength	660:850=1:2
Dimension	30 × 19 × 16 cm
Timer	30 minutes AutoTurn OFF
Diming	Level-1 to Level-3
Battery Capacity	2000 mAh

Packaging Contents

1. Cap packing box
2. Red Light Therapy cap
3. USB charging wire
4. User Manual



Using Steps

1. Use the charger to fully charge the cap.



4. Adjust the cap size by adjusting the cap buckle.



2. Put the inner layer in the cap.



5. Wear the cap on your head.



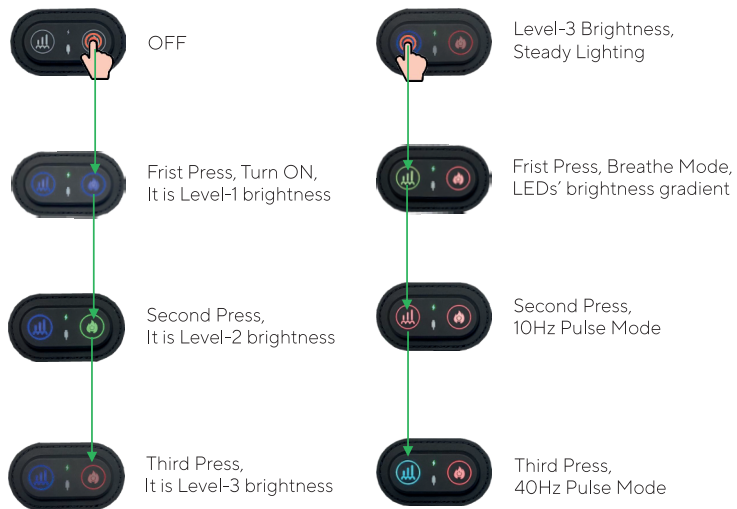
3. Fasten the Velcro along the edge of the cap.



6. Fasten the Velcro along the edge of the cap.



Operating Instruction



Default Timer:
30 Minutes



Long press on this key to turn off the Wrap.

Warning

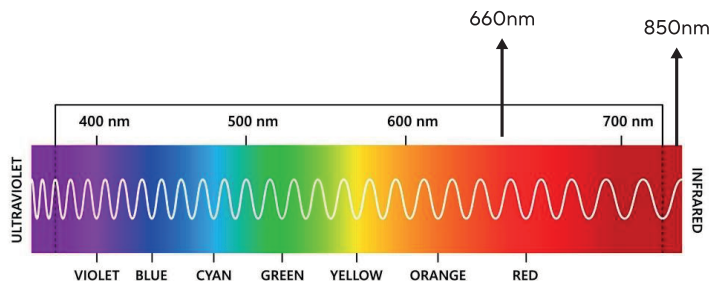
1. The product should be used while sitting, do not walk while using the product.
2. Do not use this device on infants.
3. The device is not waterproof, please keep it away from liquid or essential oils.
4. Only use the provided power cable.
5. Consult your doctor prior to use if you are: pregnant; photosensitive; recently injected steroids or use topical steroids.
6. Do not use if you are allergic to neoprene.
7. Do not use liniments, salves or ointments that contain heat producing ingredients as skin burns or irritation may occur.
8. Do not use this device if you are sensitive to light, or you are currently taking medications that increase light sensitivity. Doing so may result in a photosensitive reaction. Discontinue use immediately if you experience any discomfort or sensitivity.
9. Do not use on open wounds, heat may increase circulation and cause bleeding, and warmth may increase infection in some climates.
10. Contact your doctor before purchasing or using this device if you have any concerns about using this device in general or while taking any current medications.

Maintenance

Make sure to turn off the device and unplug the power adapter. Dot fold the wrap, keep it flat when you not using it.

Način delovanja

Pred začetkom uporabe vas prosimo, da natančno preberete ta uporabniški priročnik, saj vsebuje osnovna navodila za uporabo in vzdrževanje naprave. Ta izdelek oddaja svetlobo medicinske jakosti v rdečem in infrardečem spektru. Valovni dolžini 660 nm in 850 nm (nevidna očesu) sta se izkazali za učinkoviti pri lajšanju bolečin, celjenju ran zmanjševanju vnetij in podobnih stanjih. Doslednost je ključnega pomena. Za najboljše rezultate priporočamo uporabo naprave po 20 minut na tretma, 3 do 4-krat tedensko. Če se s terapijo z rdečo svetlobo (RLT) srečujete prvič, začnite z 2-minutnim tretmajem, nato pa v obdobju dveh tednov postopno podaljšujte čas uporabe do 10 minut, da se telo postopno prilagodi terapiji. Rezultati so lahko vidni po 8 do 12 tednih redne uporabe. Rdeča svetloba z valovno dolžino 660 nm lahko pospeši presnovne procese v celicah, izboljša zdravje kože in pospeši celjenje. Prav tako lahko spodbuja ponovno rast las.



Blizu infrardeča svetloba z valovno dolžino 850 nm prodira globlje v tkiva, organe in sklepe; primerna je za pospešeno regeneracijo mišic, zmanjšanje bolečin v sklepih in spodbujanje rasti las. Opomba: Valovne dolžine 850 nm s prostim očesom ni mogoče videti.

Tehnične specifikacije

Model	T100Pro
Obratovalna napetost	DC 5 V
Moč	10 W
Vir svetlobe	5050 SMD LED
Število LED diod	150 kos
Valovne dolžine	660:850=1:2
Dimenzije	30 × 19 × 16 cm
Časovnik	Samodejni izklop po 30 minutah
Nastavitev svetlosti	stopnja 1-3
Kapaciteta baterije	2000 mAh

Vsebina paketa

1. Škatla s kapo
2. Kapa za terapijo z rdečo svetlobo
3. USB polnilni kabel
4. Uporabniški priročnik



Postopek uporabe

1. S polnilcem popolnoma napolnite kapo.



2. Vstavite notranjo plast v kapo.



3. Z ježkom pritrdite ob robu kape.



4. Prilagodite velikost kape s pomočjo zaponke.



5. Namestite kapo na glavo.



6. Z ježkom pritrdite ob robu kape.



Navodila za uporabo



Izklopljeno



Prvi pritisk: Vklon naprave,
Svetlobna jakost – stopnja 1.



Drugi pritisk:
Svetlobna jakost – stopnja 2.



Tretji pritisk:
Svetlobna jakost – stopnja 3.



Stopnja 3:
Neprekinjeno svetenje.



Prvi pritisk: način dihanja,
Postopno povečanje in
zmanjševanje svetlosti.



Drugi pritisk:
Pulzni način 10 Hz.



Tretji pritisk:
Pulzni način 40 Hz.

Privzeti časovnik:
30 minut.



Dolgi pritisk te tipke izklopi napravo.

Opozorilo

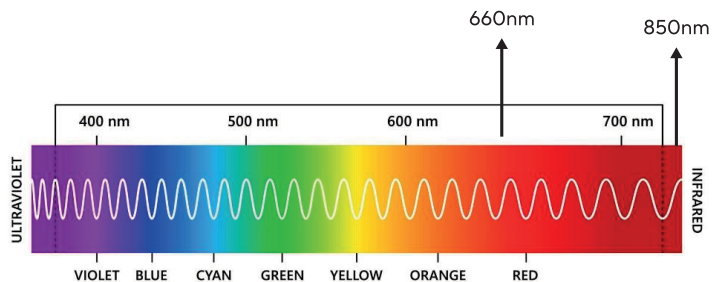
1. Izdelek uporabljajte v sedečem položaju; med uporabo ne hodite.
2. Naprave ne uporabljajte pri dojenčkih.
3. Naprava ni vodoodporna – držite jo stran od tekočin in eteričnih olj.
4. Uporabljajte izključno priložen napajalni kabel.
5. Pred uporabo se posvetujte z zdravnikom, če ste noseči, fotosenzitivni, če ste nedavno prejeli injekcijo steroidov ali uporabljate lokalne steroide.
6. Naprave ne uporabljajte, če ste alergični na neopren.
7. Ne uporabljajte mazil, balzamov ali krem, ki povzročajo občutek toplote, saj lahko pride do opeklin ali draženja kože.
8. Naprave ne uporabljajte, če ste občutljivi na svetlobo ali jemljete zdravila, ki povečujejo fotosenzitivnost. Možna je neželena reakcija. Ob morebitnem nelagodju takoj prekinite z uporabo.
9. Ne uporabljajte na odprtih ranah – toplota lahko spodbuja prekrvavitev, kar lahko povzroči krvavitve ali v določenih pogojih celo pospeši okužbo.
10. Pred nakupom ali uporabo naprave se posvetujte z zdravnikom, če imate kakršne koli zdravstvene pomisleke ali jemljete zdravila.

Vzdrževanje

Pred čiščenjem izklopite napravo in odklopite napajalni adapter. Naprave ne upogibajte; ko ni v uporabi, jo shranjujte ravno.

Način rada

Prije početka korištenja molimo vas da pažljivo pročitate ovaj korisnički priručnik kako biste saznali osnovne upute za uporabu i održavanje uređaja. Ovaj proizvod emitira medicinsku razinu svjetlosti putem crvenog i infracrvenog spektra. Valne duljine od 660 nm i 850 nm (nevidljiva oku) pokazale su se učinkovitima u ublažavanju boli, zacjeljivanju rana, smanjenju upala i sličnim stanjima. Dosljednost je ključ. Za najbolje rezultate preporučujemo korištenje uređaja 20 minuta po tretmanu, 3 do 4 puta tjedno. Ako ste novi u terapiji crvenim svjetlom (RLT), započnite s tretmanom od 2 minute, a zatim postupno povećavajte trajanje na 10 minuta tijekom razdoblja od 2 tjedna, dok se tijelo prilagođava terapiji. Rezultati se mogu vidjeti nakon 8 do 12 tjedana redovite upotrebe. Crveno svjetlo valne duljine 660 nm može ubrzati metaboličke reakcije stanica, poboljšati zdravlje kože i ubrzati zacjeljivanje. Također može potaknuti ponovni rast kose.



850 nm bliska infracrvena svjetlost: prodire dublje u tkiva, organe i zglobove; pogodna za ubrzan oporavak mišića, smanjenje bolova u zglobovima i poticanje rasta kose. Napomena: Valna duljina 850 nm nije vidljiva golim okom.

Tehničke specifikacije

Model	T100Pro
Radni napon	DC 5 V
Snaga	10 W
Izvor svjetla	5050 SMD LED
Broj LED-ica	150 kom
Valne duljine	660:850=1:2
Dimenzije	30 × 19 × 16 cm
Tajmer	Automatsko isključivanje nakon 30 minuta
Podešavanje svjetline	Razina 1 - 3
Kapacitet baterije	2000 mAh

Sadržaj pakiranja

1. Kutija s kapom
2. Kapa za terapiju crvenom svjetlošću
3. USB kabel za punjenje
4. Korisnički priručnik



Koraci korištenja

1. Koristite punjač kako biste u potpunosti napunili kapu.



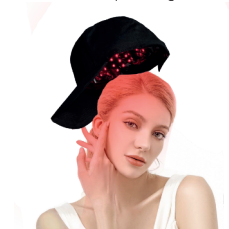
4. Podesite veličinu kape pomoću kopče.



2. Umetnite unutarnji sloj u kapu.



5. Stavite kapu na glavu.



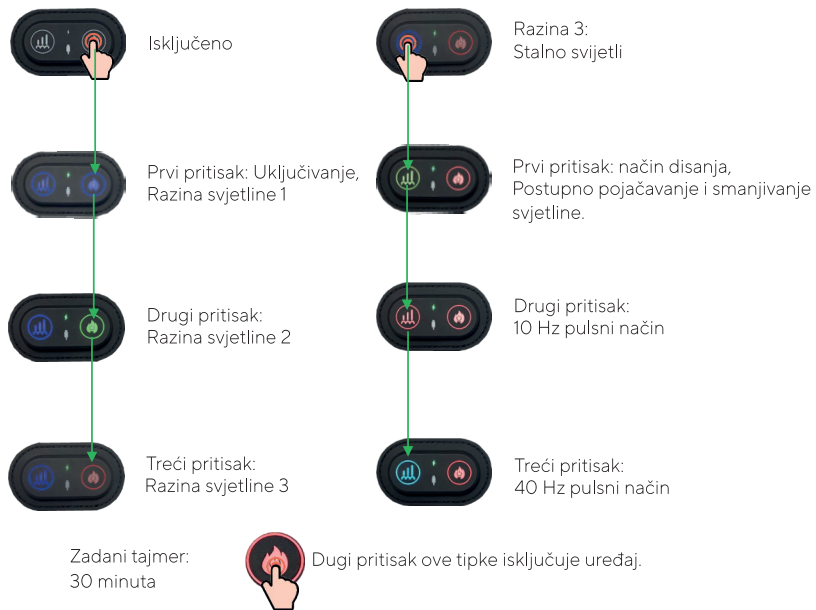
3. Pričvrstite čičak uz rub kape.



6. Pričvrstite čičak uz rub kape.



Upute za korištenje



Upozorenje

1. Proizvod koristite u sjedećem položaju; nemojte hodati tijekom korištenja.
2. Nemojte koristiti uređaj na dojenčadi.
3. Uređaj nije voodootporan – držite ga podalje od tekućina i eteričnih ulja.
4. Koristite isključivo priloženi napojni kabel.
5. Prije korištenja posavjetujte se s liječnikom ako ste trudni, fotosenzitivni, ako ste nedavno primili steroidnu injekciju ili koristite lokalne steroide.
6. Nemojte koristiti uređaj ako ste alergični na neopren.
7. Ne koristite masti, balzame ni kreme koje stvaraju toplinu jer može doći do opekline ili iritacija kože.
8. Ne koristite uređaj ako ste osjetljivi na svjetlost ili ako uzimate lijekove koji povećavaju fotosenzitivnost. Moguća je pojava neželjene reakcije. U slučaju nelagode, odmah prekinite korištenje.
9. Ne koristite na otvorenim ranama – toplina može potaknuti cirkulaciju i izazvati krvarenje te pogodovati infekciji u određenim uvjetima.
10. Prije kupnje ili korištenja uređaja posavjetujte se s liječnikom ako imate bilo kakve zdravstvene nedoumice ili uzimate lijekove.

Održavanje

Prije čišćenja isključite uređaj i odspojite adapter za napajanje. Nemojte savijati uređaj; držite ga ravno kada nije u upotrebi.

LET'S KEEP
GROWING
TOGETHER





C · O · S · M · E · T · I · C · S



Distributor / Distributer / Distributer:

Medilip d.o.o.

Prvomajska ul. 18a, Celje, Slovenia

www.activeluxe-cosmetics.com

EU standard: CE, FCC, RoHS Certification

